

■ ■ ■ ■ centrum
k ■ ■ ■ ■ ■ kultury
+ vzdě ■ ■ ■ lávání
bla ■ ■ ■ ■ ■ tná

VÝROČNÍ
ZPRÁVA
2015

OBSAH

- KONTAKTNÍ A IDENTIFIKAČNÍ DATA
- PŘEDMĚT ČINNOSTI
- ORGANIZAČNÍ STRUKTURA
- PERSONÁLNÍ OBSAZENÍ
- PŘEHLED ČINNOSTI 2013
- AKCE PRO VEŘEJNOST
- STATISTIKA NÁVŠTĚVNOSTI
- ZPRÁVA O HOSPODAŘENÍ
 - 1 VÍCEZDROJOVÉ FINANCOVÁNÍ
 - 2 PŘEHLED ČERPÁNÍ PŘÍSPĚVKU NA PROVOZ
 - 3 ZPRÁVA O VÝSLEDKÁCH FINANČNÍCH KONTROL

KONTAKTNÍ A IDENTIFIKAČNÍ DATA

Název | Centrum kultury a vzdělávání Blatná
Sídlo | nám. Míru 212, Blatná
Právní forma | příspěvková organizace Města Blatná

IČ | 00375951
Číslo účtu | 680590349/0800

Statutární zástupce | MgA. Ing. Bronislava Winklerová
Zástupkyně ředitelky | Mgr.et MgA. Berenika Políčková PhD.

www.ckvb.cz

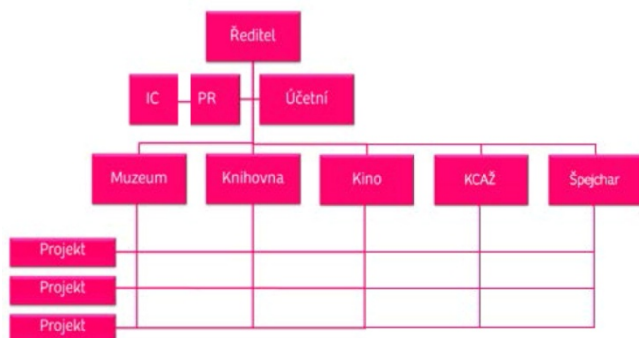
PŘEDMĚT ČINNOSTI

Centrum kultury a vzdělávání Blatná je příspěvkovou organizací města Blatná. Kromě plánování a realizace nejrůznějších kulturních a vzdělávacích projektů plní v rámci své organizační struktury funkci muzea pod názvem Městské muzeum Blatná, je provozovatelem Městské knihovny Blatná, Kina Blatná a koordinátorem činnosti městského informačního centra.

Organizace zahájila svou činnost dne 1. ledna 2012.

ORGANIZAČNÍ STRUKTURA

Matice



*IC –městské informační centrum

*PR – public relation specialista

PERSONÁLNÍ OBSAZENÍ

Centrum kultury a vzdělávání Blatná

Počet zaměstnanců organizace k 31. 12. 2015 – 16 zaměstnanců (12x plný úvazek, 4x částečný úvazek).
Průměrný přepočtený počet zaměstnanců CKVB za rok 2015 – 10,694.

Průměrný přepočtený počet zaměstnanců KCAŽ za rok 2015 – 3,00

MgA. Ing. Bronislava Winklerová – ředitelka
(od 1. 1. 2012, na MD od 1.8.2014)

Mgr.et MgA. Berenika Políčková PhD. - zástupkyně ředitelky
(od 1.7.2014 *0,75 - zástup za MD)

Mgr. Michaela Sikorová - PR specialista od (1. 8. 2014)

Jarmila Schirlová – účetní (od 1. 1. 2012)

Jannis Corakidis – IT technik, asistent (od 3. 12. 2012)

Monika Pauknerová – koordinátorka provozně-technických prací (od 1. 1. 2012)

Karel Plachý – příprava převzetí IC (od 1.12.2015)

Městské muzeum Blatná

Bc. Magda Ledvinková – kurátor výstav, edukační pracovník, správce sbírek (od 23. 7. 2012) na MD od 19.7.2015

MgA. Pavlína Eisenhamerová, kurátor výstav, edukační pracovník, správce sbírek (od 1.7.2015 - zástup za MD)

Mgr. Petr Chlebec – historik, dokumentátor (od 1.4.2014)

Mgr. Taťána Fryštáková- muzeolog, kurátor sbírkových a mobiliárních fondů (od 1.4.2014)

Městská knihovna Blatná

Jindřiška Formánková – knihovnice (od 1. 3. 2012)

Martina Šustrová – knihovnice (od 11. 6. 2012)

Jaroslava Vaňková – knihovnice (od 1. 1. 2012 do 31.12.2015)

Mgr. Michaela Mikešová– knihovnice (od 1.10. 2015 zástup za nemoc)

KCAŽ

Pavel Bartůšek - technický pracovník (1.6.2014)

Bc. Gabriela Behenská – účetní (1.6.2014)

Bc. Viktor Brynda – Produkční, programový a kulturně-výchovný pracovník (od 1.11.2014)

Bc. Sarah Sofia Huikari – Produkční, programový a kulturně-výchovný pracovník (od 1.11.2014 do 31.3.2015)

Bc.Růžena Spourová Produkční, programový a kulturně-výchovný pracovník (od 1.4.2015)

Externí pracovníci

V průběhu roku 2015 byla uzavřena

- 36x dohoda o provedení práce (převážně studenti SŠ a VŠ)

PŘEHLED ČINNOSTI 2015

- 1 Spolupráce na finalizaci aktualizace strategického plánu města – rozvojový pilíř č. 3
Blatná – město s vyspělou kulturou, s rozvinutým cestovním ruchem a živoucími památkami
- 2 Finalizace koncepce CKVB a strategického plánu rozvoje kultury Blatné (období 2015-2020) a účast v projektu NAKIVKS FFUK
- 3 Stabilizace pravidelného provozu a další rozvoj Komunitního centra aktivního života (dále jen KCAŽ)
- 4 Rozžívání Sýpky (Špejcharu) - otevření na konkrétní letní akce pro veřejnost, získání grantů na další rozvoj
- 5 Organizace vzpomínkové akce Yom Hashoah
- 6 Organizace Jihočeských klavírních kurzů
- 7 Příprava převzetí Infocentra (dále jen IC), výběrové řízení na pozici pracovníka IC

Knihovna

- 1 Pokračování v katalogizaci knihovního fondu
- 2 Veřejná čtení pro děti a dospělé
- 3 Výukové programy a besedy pro školy
- 4 Tvůrčí dílny
- 5 Prodej knih – získaná částka z prodeje starých darovaných či vyřazených knih (tzv. každoroční letní burza knih) – 15 510 Kč
- 6 Literární zájezd
- 7 Získání 3. místa v prvním ročníku letošní internetové soutěže Knihovna jinak vyhlášené na Fb Svazem měst a obcí

	2014	2015
Počet knihovních jednotek	34425	34978
Přírůstky	1977	1432
Úbytky	2000	879
Výpůjčky	73248	76192
Počet registrovaných čtenářů	1356	1373
Návštěvnost	16228	18555
Akce pro školy a školky	24	58
Akce pro veřejnost		19

Muzeum

I Sbírkotvorná činnost

Sbírkový fond muzea čítá k 31. 12. 2015 celkem 9 911 evidenčních čísel sbírkových předmětů.

Za sledovaný rok bylo do sbírek muzea zapsáno 152 evidenčních čísel přírůstků, tj. 464 ks sbírkových předmětů.

Zápis těchto sbírkových předmětů do CES proběhl v roce 2015. 17 kusů sbírkových předmětů se vyřazeno z důvodů přebytečnosti.

Počet inventarizovaných (revidovaných) sbírkových předmětů činil 2 489.

II Restaurování

- 1 Restaurování polychromované plastiky sv. Ludmily – I. etapa
- 2 Za podpory Ministerstva kultury ČR byly pořízeny nové úložné systémy převzácné a staré tisky a pozůstalosti a elektronický počítačový systém na měření teploty a relativní vlhkosti.
- 3 Z rozpočtu byl pořízen zvlhčovač do depozitářů pro úpravu vnitřního mikroklimatu
- 4 Za podpory Jihočeského kraje byly pořízeny 2 výstavní vitríny s profesionálními muzejními parametry

III Prezenční činnost

viz Akce pro veřejnost

- 1 Přednášky pro školy (5)
- 2 Přednášky pro veřejnost (8 z toho 2 pro odbornou veřejnost a 1 organizovaná přednáška)
- 3 Doprovodné programy pro školy a veřejnost (4)
- 4 Publikační činnost (3 příspěvky v recenzovaném periodiku, 24 příspěvků v nerecenzovaném periodiku)

IV Další odborná činnost

- 1 Plánování a koncepce stálé expozice, příprava námětu a libreta, shánění grantů na její etapovou realizaci
- 2 Dokumentace a zkoumání soudobé historie prostřednictvím pamětníků a písemných pramenů
- 3 Výstavní činnost ve spolupráci s domovem důchodců v Blatné
- 4 Pasivní účast na konferencích (4)
- 5 Výuka na univerzitě (nepočítá se do pracovní doby)

V Muzejní knihovna (badatelna)

- 1 Katalogizace knihovního fondu, konzultace pro studenty středních a vysokých škol a ostatní zájemce o historii Blatenska-cca 56
- 2 Přednášky pro veřejnost Mgr. Lubomíra Hlavienky, Ph.D.) (2)
- 3 Revize knižního fondu v systému CLAVIUS
- 4 Elektronický katalog fotografií, starých a vzácných tisků pro interní potřeby

	2014	2015
Počet knihovních jednotek	7203	7291
Přírůstky	863	88
Úbytky	4	1
Výpůjčky - prezenčně	86	73
Počet registrovaných čtenářů	28	33

Kino

viz  Akce pro veřejnost

- 1 Filmové akce – promítání pro veřejnost
- 2 Dramaturgická rada – 1x měsíčně
- 3 Realizace výstav ve foyer kina
- 4 Realizace aktivit pro specifické cílové skupiny
- 5 Zapojení do celostátních projektů
- 6 Spolupráce se školami

Infocentrum

- 1 Revize fungování IC a konzultace možnosti nového brandu města, jakož i konzultace s odborníky na téma nového informačního systému, jehož výsledkem bylo převedení IC pod správu CKVB
- 2 Příprava převzetí IC (příprava přestavby, koncepce fungování nových web stránek, příprava mapových podkladů a informačních materiálů, jednání o převzetí s ing. Havlem apod.)
- 4 Beseda s občany na téma Veřejného prostoru, jeho značení a úprav i v souvislosti s fungováním IC (14. 4. 2015)
- 5 Výběrové řízení a přijetí pracovníka IC

Komunitní centrum aktivního života

V roce 2015 se stabilizoval pravidelný provoz Komunitního centra, rozšířilo se spektrum pořádaných akcí (pro všechny cílové skupiny) i poptávka po pronájmech.

Akce zavedené a nově pravidelně pořádané v KCAŽ v průběhu roku 2015:

- 1 Dětské dílničky
- 2 Trénink paměti pro seniory
- 3 Ateliér malby
- 4 Výuka francouzského jazyka
- 5 Science café
- 6 Náprava řeči
- 7 Pohádková jóga
- 8 Předškoláček
- 9 Masáže
- 10 Jóga

Sýpka (Špejchar)

- 1 Plánování, příprava a realizace konference Krajina-Komunita-Kontext (05/2015)
- 2 Práce na grantech (2014 – 2015 – průběžně celý rok)
- 3 Plánování a příprava Letní krajinářské (land-artové a environmentální) dílny (09/2014 - 07/2015)
- 4 Setkání nad mapami a příběhy (proběhlo v KCAŽ duben 2015)
- 5 Realizace Letní krajinářské (land-artové a environmentální) dílny (09/2014 - 07/2015) a příměstského tábora zaměřeného na vyprávění a pověsti Blatenska
- 6 Realizace Amfiteatru před Sýpkou

KULTURA 2015

(Zde akce pouze CKVB. Akce KCAŽ jsou monitorovány zvlášť v tabulkách)

Každý měsíc:

KŘÍŽOVKY PRO DĚTI, Městská knihovna Blatná

LEDEN

13. 12. – 6. 1. |

VÝSTAVA VÁNOČNÍCH STROMKŮ

Městské muzeum Blatná

18. 11. – 25. 1. |

NOSTALGIE (Ne) známá Blatná hledáčkem Jana Pavla Hilleho

Městské muzeum Blatná

1. 1. ČTVRTEK | 17:00 |

NOVOROČNÍ OHŇOSTROJ

Nám. J. A. Komenského

5. 1. PONDĚLÍ | 18:00 |

KURZ ZDRAVÉHO VEG(ETARI)ÁNSKÉHO VAŘENÍ

ZŠ J. A. Komenského

Cvičná kuchyňka

6. 1. ÚTERÝ | 15:00 – 17:00 |

ČTEME, PLETEME A ... SNÍME V DOBOVÝCH KOSTÝMECH

Městská knihovna Blatná

7. 1. STŘEDA | 17:00 |

KÁVA S CKV

Náměstí Míru 212, II. Patro

11. 1. NEDĚLE | 19:00 |

GUY DE MAUPASSANT: MILÁČEK

Městské divadlo Kladno

Představení v rámci divadelního předplatné

Divadelní sál, Sokolovna Blatná

11. 1. + 18. 1. NEDĚLE | 14:00 |

ČERNOBÍLE S FOTOKLUBEM KAMFO BLATNÁ

Městské muzeum Blatná

18. 1. NEDĚLE | 15:00 |

DIVADLO 100 OPIC: ZIMNÍ POHÁDKA

Starý palác, zámek Blatná

20. 1. ÚTERÝ | 15:00 – 17:00 |

ČTEME, PLETEME A ... CVIČÍME PRO RADOST, KRÁSU A PRO ZDRAVÍ

Městská knihovna Blatná

20. 1. ÚTERÝ | 17:00 |

HLEDÁČKEM JANA PAVLA HILLEHO – JAK SE FOTILO A VYVOLÁVALO PŘED VÍCE NEŽ 100 LETY?

Městské muzeum Blatná

20. 1. ÚTERÝ | 19:00 |

KATEŘINA ENGLICHOVÁ A JITKA HOSPROVÁ

HARFA A VIOLA

Starý palác, zámek Blatná

Koncert v rámci KPH

ÚNOR

| 10. 2. – 12. 4. |

KNIHA

Městské muzeum Blatná

1. 2. NEDĚLE | 15:00 |

NEDĚLNÍ POHÁDKY PRO DĚTI

ROZPUSTILÝ KABARET

Liduščino divadlo

2. 2. PONDĚLÍ | 18:00 |

KURZ ZDRAVÉHO VEG(ETARI)ÁNSKÉHO VAŘENÍ

ZŠ J. A. Komenského

Cvičná kuchyňka

3. 2. ÚTERÝ | 15:00 – 17:00 |

ČTEME, PLETEME ... A TĚŠÍME SE Z VÝMĚNNÉ BURZY MÓDNÍCH DOPLŇKŮ

Městská knihovna Blatná

3. 2. ÚTERÝ | 19:00 |

CANTARINA CLARINETE

Klarinetové kvarteto

Koncert v rámci KPH

Zámek Blatná

4. 2. STŘEDA | 17:00 |

KÁVA S CKV

Náměstí Míru 212, II. patro

6. 2. PÁTEK | 19:00 |

KORESPONDENCE V+W

Divadlo Na Zábradlí, Praha

Představení v rámci Divadelního předplatné

Divadelní sál, Sokolovna Blatná

13. 2. PÁTEK | 14:00 – 16:00 |

TVŮRČÍ DÍLNA „CHYSTÁME SE NA MASOPUST“

Městská knihovna Blatná

14. 2. SOBOTA | 10:00 – 17:00 |

MASOPUST

15. 2. NEDĚLE | 15:00 |

NEDĚLNÍ POHÁDKY PRO DĚTI

POCHODEM ŤAP

Pohádkové žihadlo POHADLO

Starý palác, zámek Blatná

17. 2. ÚTERÝ | 15:00 – 17:00 |

ČTEME, PLETEME ... A HÁČKUJEME

Městská knihovna Blatná

BREZEN

BREZEN – MĚSÍC KNIHY

Po celý měsíc REGISTRACE NOVÝCH ČTENÁŘŮ NA ROK ZDRAMA

KNIŽNÍ PŘÁNÍ DO KRABIČKY

| 10. 2. – 12. 4. |

KNIHA

Městské muzeum Blatná

1. 3. NEDĚLE | 15:00 |

NEDĚLNÍ POHÁDKY PRO DĚTI

DIVADLO CO TĚ TO NAPADLO

O Rybabě a mořské duši

Starý palác, zámek Blatná

2. 3. PONDĚLÍ | 18:00 |

KURZ ZDRAVÉHO VEG(ETARI)ÁNSKÉHO VAŘENÍ

ZŠ J. A. Komenského

Cvičná kuchyňka

3. 3. ÚTERÝ | 15:00 – 17:00 |

ČTEME, PLETEME ... A CVIČÍME

Městská knihovna Blatná

4. 3. STŘEDA | 17:00 |

KÁVA S CKV

Náměstí Míru 212, II. Patro

10. 3. ÚTERÝ | 19:00 |

HALLO RAGTIMES, HALLO SCOTT JOPLIN

Koncert KPH

Zámek Blatná

15. 3. NEDĚLE | 15:00 |

NEDĚLNÍ POHÁDKY PRO DĚTI

Cirkus Žebřík

JAK SE BUDÍ ZEMĚ

Starý palác, zámek Blatná

17. 3. ÚTERÝ | 14:00 – 18:00 |

ČTEME, PLETEME ... A VYRÁBÍME KOČIČKU

Městská knihovna Blatná

19. 3. | 17:00 |

ZNOVUZROZENÍ BIBLE BENÁTSKÉ

Přednáška Bc. Milany Vanišové

20. 3. PÁTEK | 19:00 |

NÁVŠTĚVY U PANA GREENA

Městská divadla pražská

Představení v rámci Divadelního předplatné

Divadelní sál, Sokolovna Blatná

22. 3. NEDĚLE | 15:00 |

NEDĚLNÍ POHÁDKY PRO DĚTI

Divadlo Kasperle

JAK KAŠPÁREK S KALUPINKOU SLAVILI VELIKONOCE

Starý palác, zámek Blatná

27. - 28. 3. | 18:00 - 9:00 |

NOCOVÁNÍ S ANDERSENEM | KDE PŘESPÁVÁ VEČERNÍČEK |

Městská knihovna Blatná

31. 3. ÚTERÝ | 8:30 + 10:00 |

PRINCEZNA SE ZLATOU HVĚZDOU NA ČELE

Divadelní sál, Sokolovna Blatná

Divadelní představení pro mateřské a základní školy

31. 3. ÚTERÝ | 15:00 - 17:00 |

ČTEME, PLETEME ... A JDEME DO MUZEA NA VÝSTAVU

Městská knihovna Blatná

DUBEN

| 10. 2. - 12. 4. |

KNIHA

Městské muzeum Blatná

SOUTĚŽ O NEJHEZČÍ ČARODĚJNICI | do 24. 4. |

Městská knihovna Blatná

1. 4. STŘEDA | 13:00 - 16:00 |

MALÁ TVŮRČÍ DÍLNA PRO DĚTI: MALOVANÉ VELIKONOCE

Městská knihovna Blatná

1. 4. STŘEDA | 17:00 |

KÁVA S CKV

Náměstí Míru 212, II. Patro

7. 4. ÚTERÝ | 19:00 |

LUCIE LÉBROVÁ A MATĚJ DIVIŠ

FLÉTNA-KLAVÍR-BICÍ

Koncert KPH

Starý palác, zámek Blatná

7. 4. ÚTERÝ | 15:00 - 17:00 |

ČTEME, PLETEME ... A VZPOMÍNÁME NA VELIKONOČNÍ ZVYKY A TRADICE

Městská knihovna Blatná

11. 4. SOBOTA | 19:00 |

PRODANÁ NEVĚSTA "po jihočesku"

Divadelní spolek Radomyšl

Divadelní sál, Sokolovna Blatná

12. 4. NEDĚLE | 15:00 |

NEDĚLNÍ POHÁDKY PRO DĚTI

TEATR RAJDO: KARKULKA ČERVENÁ

Starý palác, zámek Blatná

13. 4. PONDĚLÍ | 18:00 |

KURZ ZDRAVÉHO VEG(ETARI)ÁNSKÉHO VAŘENÍ

ZŠ J. A. Komenského

Cvičná kuchyňka

16. 4. ČTVRTEK | 14:00 |

JOM-HA-ŠOA: PŘIPOMENUTÍ OBĚTÍ HOLOCAUSTU

Tř. J.P.Koubka, u kašny

18. 4. SOBOTA | 17:30 - 22:00 |

MEZINÁRODNÍ DEN PAMÁTEK

17:30 koncert ZLATÝ VĚK KYTARY - zámek Blatná

19:00 - 22:00 NASVÍCENÍ BLATENSKÝCH PAMÁTEK

21. 4. ÚTERÝ | 15:00 - 17:00 |

ČTEME, PLETEME ... A RELAXUJEME KRESLENÍM

Městská knihovna Blatná

| 24. 4. - 31. 5. |

VÝSTAVA 12. ROČNÍKU CYKLU PŘÍRODA BLATENSKA: ZVÍŘÁTKA, JAK BYDLÍTE V PŘÍRODĚ?

Městské muzeum Blatná

29. 4. STŘEDA | 16:00 |

MEZINÁRODNÍ DEN TANCE: FLASHMOB

Třída J. P. Koubka

16:00 TANGO ARGENTINO - MILONGA

17:00 FLASHMOB - SPOLEČNÁ CHOREOGRAFIE

KVĚTEN

| 24. 4. - 31. 5. |

VÝSTAVA 12. ROČNÍKU CYKLU PŘÍRODA BLATENSKA: ZVÍŘÁTKA, JAK BYDLÍTE V PŘÍRODĚ?

Městské muzeum Blatná

2. 5. SOBOTA | BLATNÁ TANČÍ |

14:00 BALET NÁS BAVÍ - taneční dílna pro rodiny a děti s prvními

solisty Národního divadla v Praze Nikolou Márovou a Michalem Štípou |

Starý palác, zámek Blatná

19:00 BALET: PAS DE DEUX - balet od klasiky po dnešek | divadelní

sál, Sokolovna Blatná

5. 5. ÚTERÝ | 15:00 - 17:00 |

ČTEME, PLETEME...A OCHUTNÁVÁME NAŠE NEJOBLÍBĚNĚJŠÍ OVOCNÉ A ZELENINOVÉ POKRMY

Městská knihovna Blatná

5. 5. ÚTERÝ | 19:00 |

WILDSTICKS

Divadelní sál, Sokolovna Blatná

6. 5. STŘEDA | 17:00 |

KÁVA S CKV

Náměstí Míru 212, II. Patro

7. 5. ČTVRTEK | 13:00 - 16:00 |

MALÁ TVŮRČÍ DÍLNA: DÁREK PRO MAMINKU

Městská knihovna Blatná

8. 5. PÁTEK | 13:30 - 20:00 |

JAZZDAY

Tř.J.P.Koubka u Labutě|Sokolovnazámek Blatná

14. 5. ČTVRTEK | od 14:00 |

STUDENTSKÝ DEN

Náměstí J. A. Komenského

19. 5. ÚTERÝ | 15:00 - 17:00 |

ČTEME, PLETEME...A JDEME NA VÝSTAVU DO MĚSTSKÉHO MUZEA BLATNÁ

Městská knihovna Blatná

22. 5. PÁTEK | 18:00 - 22:00 |

MUZEJNÍ NOC 2015

Tajemství kobek starého hejtmanství

Městské muzeum Blatná

23. 5. SOBOTA | 10:00 - 16:00 |

KONFERENCE: KRAJINA - KOMUNITA - KONTEXT

Špejchar u rybníka Přední Topič

30. 5. SOBOTA | 19:00 |

BALADA PRO BANDITU

Divadlo A. Dvořáka Příbram

Divadelní sál, Sokolovna Blatná

ČERVEN

PASOVÁNÍ PRVNÁČKŮ NA ČTENÁŘE

1. 6. PONDĚLÍ | MEZINÁRODNÍ DEN DĚTÍ

Registrace nových dětských čtenářů na rok zdarma.

1. 6. PONDĚLÍ | 13:00 - 18:00 |

DEN DĚTÍ: ODYSSEOVA DOBRODRUŽSTVÍ A SLAVNOSTNÍ OTEVŘENÍ PLOVÁRNÝ

Plavečák Blatná

3. 6. STŘEDA | 17:00 |

KÁVA S CKV

Nám. Míru 212, II. patro

8. 6. PONDĚLÍ | 18:00 |

ZÁVĚREČNÁ GRILOVAČKA KURZU VEG(ETARI)ÁNSKÉHO VAŘENÍ

Zahrádka, PoDatelna

9. 6. - 23. 8. |

JINDŘICH KRÁTKÝ: MALÍŘSKÉ PŘIZNÁNÍ

Městské muzeum Blatná

13. - 28. 6. |

BLATENSKÁ RŮŽE

Starý palác, zámek Blatná

20. 6. SOBOTA | 09:00 - 22:00 |

RYBÁŘSKÉ SLAVNOSTI

Na Příkopěch + zámek Blatná

ČERVENEC

1. 7. – 31. 8. |

70 a 70 VE VLAKU

Výstavy k výročí konce druhé světové války

Kobky Městského muzea Blatná + vlaky na trase Břežnice – Blatná – Strakonice

9. 6. – 23. 8. |

JINDŘICH KRÁTKÝ: MALÍŘSKÉ PŘIZNÁNÍ

Městské muzeum Blatná

1. 7. – 12. 7.

KLAVÍRNÍ KURZY 2015

29. ročník jihočeských klavírních kurzů

ZUŠ Blatná + zámek Blatná

1. 7. | 14:00 | Zahajovací koncert | koncertní sál ZUŠ Blatná

4. 7. | 19:30 | Gala koncert: klavírní recitál **Jana Bartoše** | zámek Blatná

5. 7. | 18:00 | Film: Vzpomínka na Miroslava Langera – velkého českého pianistu | Starý palác, zámek Blatná

8. 7. | 19:30 | Klavírní recitál **Pavla Voráčka** | zámek Blatná

10. 7. | 19:00 | Nocturno Dity Hořínkové | zámek Blatná

11. 7. | 19:30 | Slavnostní koncert 29. ročníku Jihočeských klavírních kurzů | zámek Blatná

12. 7. | 11:00 | Závěrečný koncert účastníků Klavírních kurzů | koncertní sál ZUŠ Blatná

13. 7. – 19. 7. |

LETNÍ KRAJINÁŘSKÁ DÍLNA NA ŠPEJCHARU

13. 7. – 16. 7. | PŘÍMĚSTSKÝ TÁBOR PRO DĚTI

Špejchar u rybníka Přední Topič

15. 7. STŘEDA | 20:00 |

SOIRÉE S FRANCOUZSKÝM ŠANSONEM

Špejchar u rybníka Přední Topič

19. 7. NEDĚLE | 15:00 |

DIVADLO PRO DĚTI: DIVADLO 100 OPIC

Špejchar u rybníka Přední Topič

21. 7. – 30. 8. |

KAREL ŠAFÁŘ: Obrazy a grafiky

Zámek Blatná, Starý palác

SRPEN

1. 7. – 31. 8. |

70 a 70 VE VLAKU

Výstavy k výročí konce druhé světové války

Kobky Městského muzea Blatná + vlaky na trase Břežnice – Blatná – Strakonice

9. 6. – 23. 8. |

JINDŘICH KRÁTKÝ: MALÍŘSKÉ PŘIZNÁNÍ

Městské muzeum Blatná

21. 7. – 30. 8. |

KAREL ŠAFÁŘ: Obrazy a grafiky

Zámek Blatná, Starý palác

4. 8. ÚTERÝ | 17:00 |

SETKÁNÍ S AUTOREM – JINDŘICHEM KRÁTKÝM

Městské muzeum Blatná

9. 8. NEDĚLE | 18:00 |

VZPOMÍNKA NA LUBOŠE VINŠE

Kaplanka

9. 8. NEDĚLE | 19:00 |

HUDEBNÍ VEČER: PROJEKT NITKY – PRŠÍ NA HABRY

Ulice Na Příkopěch

10. – 14. 8. |

PRODEJ KNIH

Městská knihovna Blatná

22. 8. SOBOTA |

PLENÉR S JINDŘICHEM KRÁTKÝM

23. 8. NEDĚLE | 15:00 |

DIVADLO POHADLO

PŘEDSTAVENÍ PRO DĚTI + DIVADELNÍ DÍLNA

Starý palác, zámek Blatná

29. 8. SOBOTA | 19:00 |

MALÉ DIVADLO KJÓGENU: TŘI TRADIČNÍ JAPONSKÉ FRAŠKY

(LAHODNÝ JED, HORSKÝ ASKETA, SUSUGIGAWA)

Nádvoří, zámek Blatná

Představení v rámci divadelního předplatné

ZÁŘÍ

2. 9. STŘEDA | 17:00 |

KÁVA S CKV

Nám. Míru 212, II. patro

5. 9. – 11. 10. | výstava

VLADIMÍR BIRGUS

Starý palác, zámek Blatná

15. 9. – 25. 10. | výstava

KAMILA BERNDORFFOVÁ, JARMILA ŠTUKOVÁ, MICHAL NOVOTNÝ,

FILIP SINGER

Městské muzeum Blatná

19. 9. – 4. 10. | výstava

MILOŇ NOVOTNÝ: LONDÝN

Kostel Nanebevzetí Panny Marie

19. – 20. 9. | SO+NE |

10. BLATENSKÝ FOTOFESTIVAL

Městské muzeum, zámek Blatná, centrum města

28. 9. PONDĚLÍ

SVATOVÁCLAVSKÉ SLAVNOSTI

Nádvoří zámku Blatná

28. 9. PONDĚLÍ

KONCERT: RADŮZA

Nádvoří zámku Blatná

ŘÍJEN

5. 9. – 11. 10. | výstava

VLADIMÍR BIRGUS

Starý palác, zámek Blatná

15. 9. – 25. 10. | výstava

KAMILA BERNDORFFOVÁ, JARMILA ŠTUKOVÁ, MICHAL NOVOTNÝ,

FILIP SINGER

Městské muzeum Blatná

19. 9. – 4. 10. | výstava

MILOŇ NOVOTNÝ: LONDÝN

Kostel Nanebevzetí Panny Marie

5. – 9. 10. |

CELOSTÁTNÍ TÝDEN KNIHOVEN

6. 10. ÚTERÝ |

ZÁJEZD: JINDŘICHŮV HRADEC

Knihovna

7. 10. STŘEDA | 17:00 |

KÁVA S CKV

Nám. Míru 212, II. patro

7. + 8. 10. |

MILENIUM KNIHY: ZAŽIJTE MUZEJNÍ KNIHOVNU JINAK

Muzejní knihovna, II. patro Městského muzea Blatná

7. 10. | PÍSMO A KNIŽNÍ KULTURA

8. 10. | KNIHA JAKO MASMÉDIUM PROPAGANDY

9. 10. PÁTEK |

MALÁ TVŮRČÍ DÍLNA PRO DĚTI

Městská knihovna Blatná

12. 10. PONDĚLÍ | 18:00 |

KURZ ZDRAVÉHO VEG(ETARI)ÁNSKÉHO VAŘENÍ

ZŠ J. A. Komenského

Cvičná kuchyňka

15. 10. ČTVRTEK | 19:00 |

TOMÁŠ HÁLA A ZUZANA KOPŘIVOVÁ: CEMBALLO A HLAS ITALSKÉHO

STŘEDOVĚKU

Starý palác, zámek Blatná

Koncert KPH

20. 10. ÚTERÝ | 19:00 |

STUDIO YPSILON: PÁNSKÁ ŠATNA

Divadelní sál, Sokolovna Blatná
Představení v rámci divadelního předplatné

25. 10. NEDĚLE | 16:00 |
Dernisáž a komentovaná prohlídka výstavy s **Kamilou Berndorffovou**.

28. 10. STŘEDA | 10:00 – 15:00 |
VÝLOV RYBNÍKA BUZICKÝ
Rybník v Buzicích

LISTOPAD

2. 11. PONDĚLÍ | 18:00 |
KURZ ZDRAVÉHO VEG(ETARI)ÁNSKÉHO VAŘENÍ
ZŠ J. A. Komenského
Cvičná kuchyňka

3. 11. ÚTERÝ | 14:00 – 16:00 |
ČTEME, PLETEME ... a máme radost ze setkání
Městská knihovna Blatná

3. 11. ÚTERÝ | 17:00 |
KÁVA S CKV A VEŘEJNÁ DISKUZE O VEŘEJNÉM PROSTORU
Kavárna, KCAŽ

12. 11. ČTVRTEK | 19:00 |
DIVADLO UNGELT: LEDŇÁČEK
Divadelní sál, Sokolovna Blatná
Představení v rámci divadelního předplatné

24. 11. ÚTERÝ | 19:00 |
HECHT ENSEMBLE
Koncert KPH
Starý palác, zámek Blatná

26. 11. - 31. 1. |
HEJ, VÁNOCE! ZVYKY A TRADICE OD MARTINA PO TŘI KRÁLE
Městské muzeum Blatná

27. 11. PÁTEK | 13:00 – 15:00 |
MALÁ TVŮRČÍ DÍLNA: NAMALUJ SI ZÁLOŽKU
Městská knihovna Blatná

PROSINEC

26. 11. - 31. 1. |
HEJ, VÁNOCE! ZVYKY A TRADICE OD MARTINA PO TŘI KRÁLE
Městské muzeum Blatná

1. 12. ÚTERÝ | 14:00 – 16:00 |
ČTEME, PLETEME a ... připravujeme vánoční dárečky pro své blízké
Městská knihovna Blatná

2. 12. STŘEDA | 17:00 |
KÁVA S CKV
Nám. Míru 212, II. patro

3. 12. ČTVRTEK | 17:00 |
JIHOČESKÉ VÁNOCE
Městské muzeum Blatná

4. 12. PÁTEK | 15:00 – 17:00 |
ČERTOVSKÉ KOTLOVÁNÍ V KNIHOVNĚ
Městská knihovna Blatná

5. 12. SOBOTA | 17:00 |
MUSICA BOHEMICA – VÁNOČNÍ KONCERT
Starý palác, zámek Blatná
Koncert KPH

7. 12. PONDĚLÍ | 18:00 |
KURZ ZDRAVÉHO VEG(ETARI)ÁNSKÉHO VAŘENÍ
ZŠ J. A. Komenského, cvičná kuchyňka

8. 12. ÚTERÝ | 18:00 |
SOLASIDO
Sokolovna Blatná

13. 12. NEDĚLE | 14:00 - 17:00 |
VÁNOČNÍ TVOŘENÍ | ANDĚLÍČCI Z ORGANZY
Městské muzeum Blatná

13. 12. NEDĚLE | 14:00 – 17:00 |
TRADIČNÍ VÁNOČNÍ TRHY A KONCERT ŽEŠŤOVÉHO KVARTETA JOSEFA KUNTA
Nádvoří zámku Blatná

14. 12. – 6. 1. |
VÝSTAVA VÁNOČNÍCH STROMKŮ
Městské muzeum Blatná

15. 12. ÚTERÝ | 14:00 – 16:00 |
ČTEME, PLETEME, mlsáme cukroví a ... jdeme na Vánoční výstavu do muzea
Městská knihovna Blatná

18. 12. PÁTEK | 16:00 – 18:00 |
VÁNOČNÍ ČTENÍ V KNIHOVNĚ
Městská knihovna Blatná

26. 12. SOBOTA | 16:00 |
JAKUB JAN RYBA: ČESKÁ MŠE VÁNOČNÍ
Kostel Nanebevzetí Panny Marie, Blatná

STATISTIKA NÁVŠTĚVNOSTI

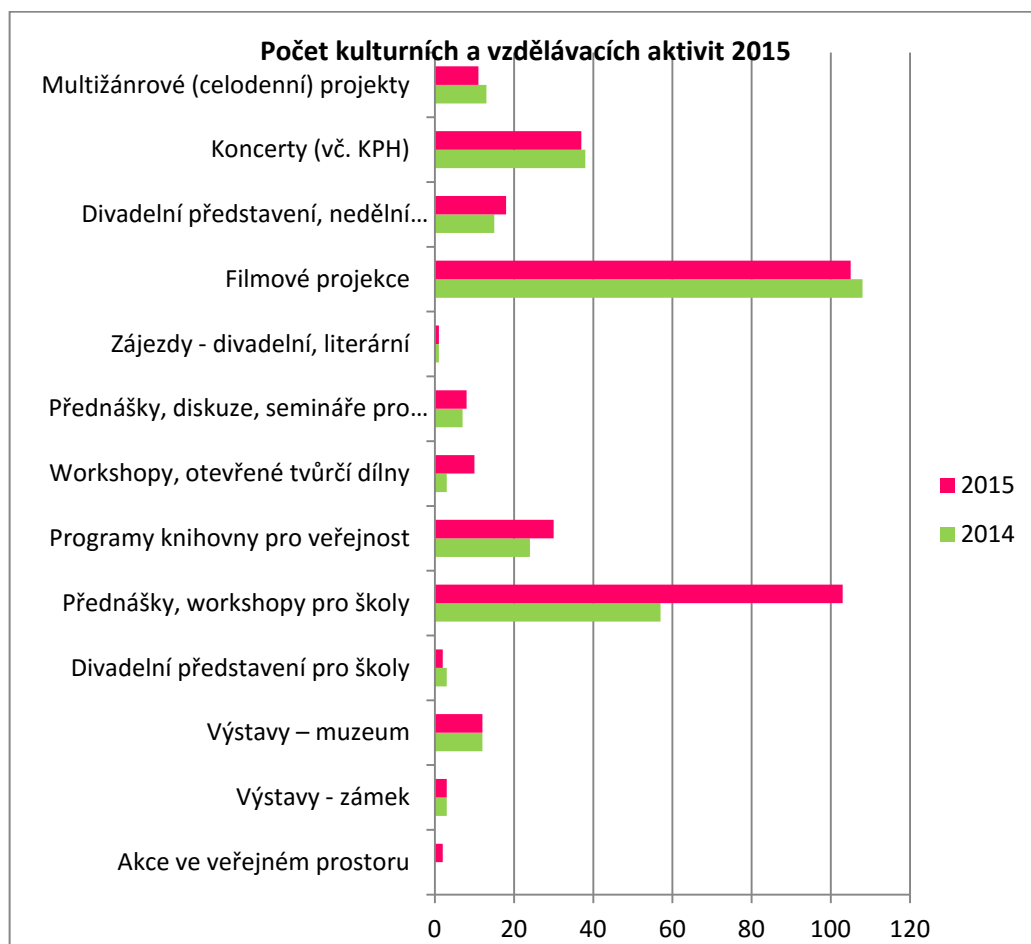
CKVB	2014		2015	
	Počet	Návštěvnost	Počet	Návštěvnost
Kulturní a vzdělávací aktivita				
Multižánrové (celodenní) projekty	13	6532	11	4795
Koncerty (vč. KPH)	38	6261	37	5317
Divadelní představení, nedělní pohádky, klubové pořady	15	2018	18	2204
Filmové projekce	108	4595	105	4190
Zájezdy – divadelní, literární	1	40	1	45
Přednášky, diskuze, semináře pro veřejnost	7	222	8	324
Workshopy, otevřené tvůrčí dílny	3	145	10	155
Programy knihovny pro veřejnost	24	491	30	722
Přednášky, workshopy pro školy (CKVB, muzeum a knihovna)	57	1194	Knihovna 58 Muzeum 45	Knihovna 1115 Muzeum 1280
Divadelní představení pro školy	3	900	2	1272
Výstavy – muzeum	* 12	2287	* 12	2676
Výstavy – zámek	3	351	3	370
Akce ve veřejném prostoru	0	0	2	96
Káva s CKV	12	65	10	51

*) Zařazeny byly i výstavy v kostele a výstava ve vlacích, které souvisely s muzejními tematickými výstavami

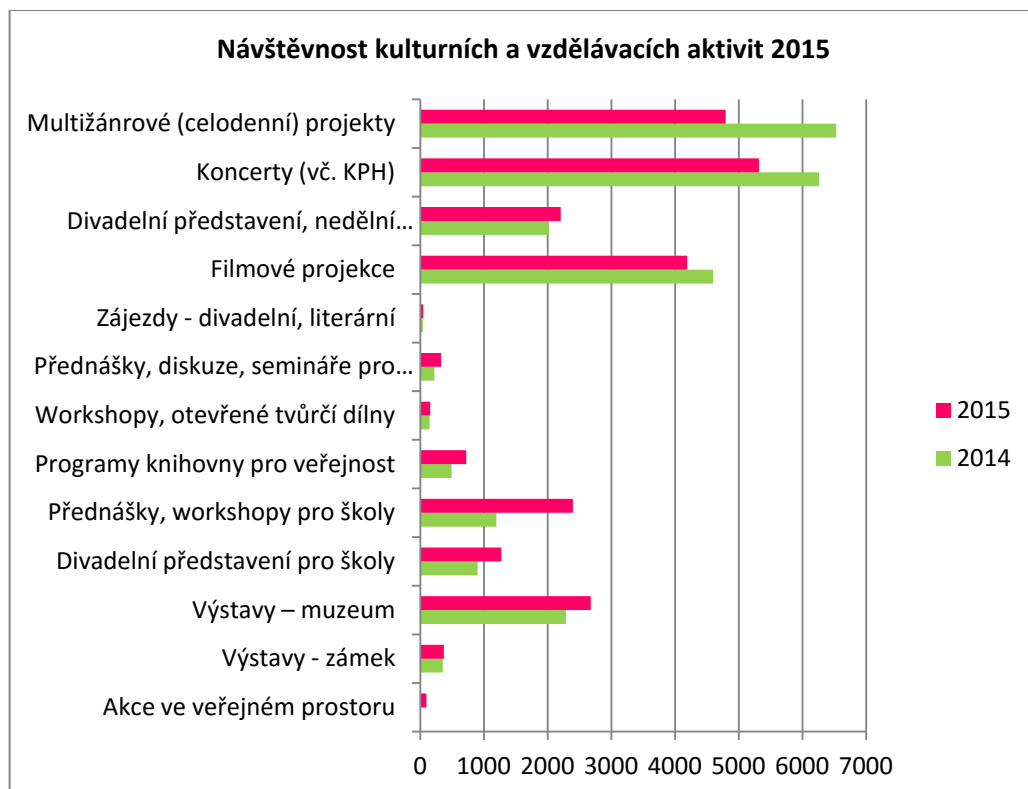
KCAŽ	2014		2015	
	Počet	Návštěvnost	Počet	Návštěvnost
Kulturní a vzdělávací aktivita				
Cestopisy, koncerty, besedy, přednášky, koncerty, autorská čtení, filmové projekce a další akce	28	1145	64	1983
Divadelní představení	2	24	2	70
Výstavy	4	*)	9	*)
Workshopy	27	348	181	469
Jazykové kurzy	57	373	79	506
Zkoušky divadelních ochotníků	9	49	9	49
Celodenní akce			9	120

*) V KCAŽ není možné odhadovat počty návštěvníků výstav

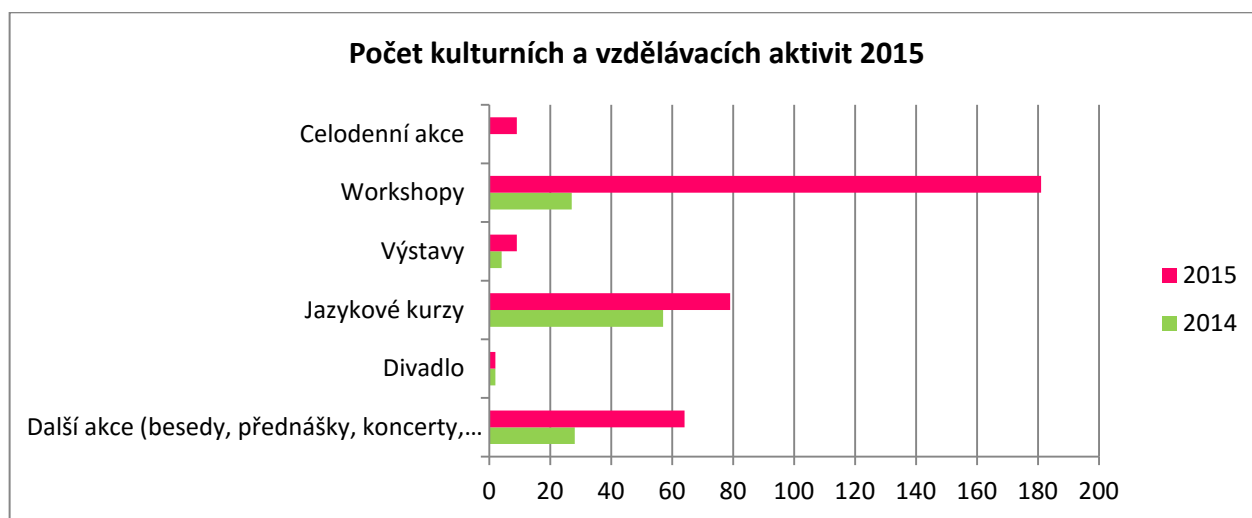
CKVB – POČET KULTURNÍCH A VZDĚLÁVACÍCH AKTIVIT 2015



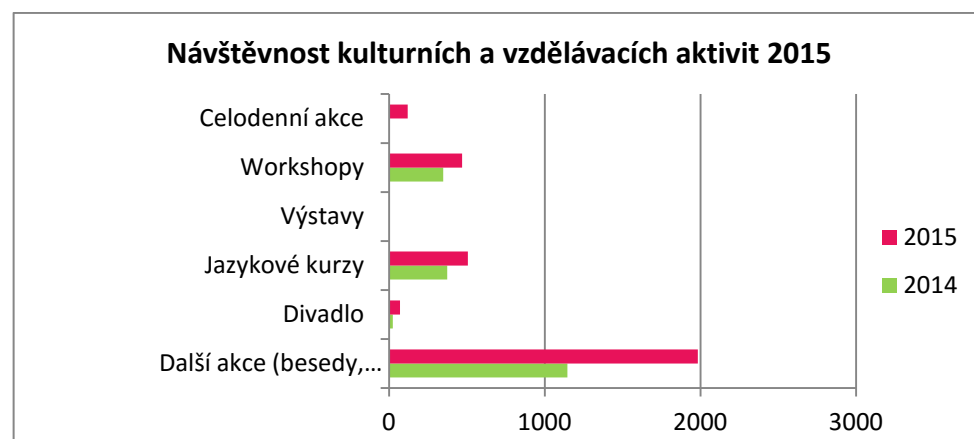
CKVB – NÁVŠTĚVNOST KULTURNÍCH A VZDĚLÁVACÍCH AKTIVIT 2015



KCAŽ – POČET KULTURNÍCH A VZDĚLÁVACÍCH AKTIVIT 2015



KCAŽ – NÁVŠTĚVNOST KULTURNÍCH A VZDĚLÁVACÍCH AKTIVIT 2015



ZPRÁVA O HOSPODAŘENÍ

2015

Hospodaření organizace k 31. 12. 2015 skončilo s kladným hospodářským výsledkem

114 558,50 Kč. Celkové náklady za rok 2015 činily

13 266 705,12 Kč a celkové výnosy

13 381 263,62 Kč.

Příspěvek na provoz organizace od zřizovatele činil v roce 2015 celkem 10 661 000 Kč.

Dotace 334 000 Kč, dary – 25 000 Kč.

1 VÍCEZDROJOVÉ FINANCOVÁNÍ

Celkem 359 000 Kč.

DOTACE

Celkem 334 000 Kč

MKČR

45 000 Kč	Jihočeské klavír. kurzy
70 000 Kč	Rozžívání sýpky
30 000 Kč	Fotofestival
24 000 Kč	VISK 3 muzeum – PC
25 000 Kč	VISK 3 knihovna – software
29 000 Kč	Prev. ochr. před nepříz. vlivy prostř. – depozitář muzeum

Jihočeský kraj

21 000 Kč	Restaurování – sv. Ludmila
20 000 Kč	Výstavní stojany
30 000 Kč	Muzejní vitríny
20 000 Kč	Děkanský kostel
20 000 Kč	Rybářské slavnosti

DARY

Celkem 25 000 Kč

Libor a Ivana Mertlovi

20 000 Kč Blatenský fotofestival

Kateřina Göttlichová

5 000 Kč Blatenský fotofestival

2 PŘEHLED ČERPÁNÍ PŘÍSPĚVKU NA PROVOZ

Příspěvek na provoz organizace od zřizovatele činil v roce 2015 celkem 8 051 000 Kč.

NÁKLADY	Účet	Rozpočet k 1. 1. 2015	Rozpočet po rozpočtových změnách	Čerpání rozpočtu k 31.12.2015	Čerpání rozpočtu
		Kč	Kč	Kč	%
pohoštění + věcné dary	501	30 000,00	21 000,00	20 977,00	99,89
sbírky - nákup	501	0,00	4 000,00	3 500,00	87,50
náklady na výstavy	501	95 000,00	95 000,00	94 977,00	99,98
nákup knih, časopisů, odbor.literatury	501	266 000,00	266 000,00	265 076,20	99,65
materiál	501	217 000,00	204 000,00	203 629,00	99,82
spotřeba energie-elekřina,plyn,voda	502	735 000,00	644 000,00	644 000,00	100,00
spotřeba energie - muzeum		448 000,00		345 214,00	
spotřeba energie - sokolovna		160 000,00		207 000,00	
spotřeba energie - zámek		122 000,00		86 786,00	
spotřeba energie - Špýchar		5 000,00		5 000,00	
údržba, opravy	511	100 000,00	77 000,00	76 890,00	99,86
restaurování - sbírky	511	35 000,00	29 000,00	29 000,00	100,00
cestovné	512	35 000,00	29 000,00	28 652,00	98,80
edukační činnost+dopr.prog.k výstavám	518	40 000,00	40 000,00	39 761,25	99,40
příspěvky spolkům	518	70 000,00	70 000,00	70 000,00	100,00
služby + propagace	518	1 933 000,00	2 173 000,00	2 172 032,86	99,96
služby související s organizací kult. a vzděl. akcí		1 323 000,00		1 727 810,26	
propagace		340 000,00		167 116,00	
nájem kopírovacího stroje		100 000,00		65 666,00	
služby ostatní (popelnice, revize atd.)		50 000,00		103 840,60	
nájem pódia		120 000,00		107 600,00	
bankovní poplatky	518	12 000,00	12 000,00	11 885,00	99,04
poštovné	518	30 000,00	30 000,00	29 085,00	96,95
telefon, internet	518	113 000,00	65 000,00	64 781,90	99,66
nájem Zámek	518	60 000,00	60 000,00	60 000,00	100,00
Infocentrum-neinv.transfer	518	135 000,00	135 000,00	134 300,00	99,48
nájem sokolovna	518	145 000,00	144 000,00	143 580,00	99,71
školení	518	20 000,00	13 000,00	12 850,00	98,85
počít.údržba,aktualizace programů	518	50 000,00	49 000,00	48 219,61	98,41
ediční činnost	518	45 000,00	45 000,00	44 310,20	98,47
mzdy+odvody SP,ZP-34%,OON	521	4 286 000,00	4 397 000,00	4 396 862,00	100,00
hrubé mzdy		2 950 000,00		3 019 510,00	
OON (DPP)		333 000,00		317 382,00	
OON (DPČ)				18 488,00	
náhrada za prac.neschopnost				8 551,00	
sociální pojištění hrazené organizací		737 000,00		759 511,00	
zdravotní pojištění hrazené organizací		266 000,00		273 420,00	
zákon.pojištění za prac. úraz 0,28%	525	8 000,00	9 000,00	8 787,00	97,63
tvorba FKSP - 1% z hrubých mezd	527	31 000,00	31 000,00	30 281,00	97,68
pojištění majetku	549	30 000,00	25 000,00	24 023,00	96,09
popl.st.fond OSA,DILIA	549	54 000,00	61 000,00	60 604,08	99,35
DHM odpisy	551	450 000,00	437 000,00	437 058,00	100,01
DDHM	558	125 000,00	123 000,00	122 808,20	99,84
DDNM	558	60 000,00	38 000,00	37 412,00	98,45
DHM investiční		500 000,00	0,00	0,00	0,00

Bl. Fotofestival - čerpání z darů	518			25 000,00	
čerpání grantů				334 000,00	
výdej ze skladu Böhm publ.				8 850,00	
CELKEM	x	9 710 000,00	9 326 000,00	9 683 192,30	103,83

VÝNOSY	Účet	Rozpočet k 1. 1. 2015 Kč	Rozpočet po rozpočtových změnách Kč	Skutečnost k 31.12.2015 Kč	Skutečnost %
příjmy a ostatní tržby	602	1 466 000,00	1 275 000,00	1 376 973,62	108,00
příspěvek DHM investiční		500 000,00	0,00	0,00	0,00
příspěvek na provoz	672	7 744 000,00	8 051 000,00	8 051 000,00	100,00
použití RF- Bl. Fotofestival - dary	648			25 000,00	
příjmy granty				334 000,00	
příjem-prodej publ.Böhm				3 300,00	
CELKEM	x	9 710 000,00	9 326 000,00	9 790 273,62	104,98

HOSPODÁŘSKÝ VÝSLEDEK SOUČÁSTI CKVB | Kč |

107 081,32

Příspěvek na provoz Komunitního centra aktivního života od zřizovatele činil v roce 2015 celkem 2 610 000 Kč.

NÁKLADY	Účet	Rozpočet k 1. 1. 2015 Kč	Rozpočet po rozpočtových změnách Kč	Čerpání rozpočtu k 31.12.2015 Kč	Čerpání rozpočtu %
DDHM, materiál	501	400 000,00	400 000,00	399 901,00	99,98
DDHM				246 790,00	
materiál				153 111,00	
energie	502	800 000,00	386 000,00	385 771,00	99,94
údržba, opravy	511	100 000,00	60 000,00	59 481,00	99,14
služby	518	700 000,00	634 000,00	633 906,82	99,99
služby spojené s org. akcí				390 835,00	
služby provozní				243 071,82	
mzdy, OON, SZ, ZP, FKSP	521	1 267 000,00	1 126 000,00	1 125 514,00	99,96
hrubé mzdy		901 000,00		812 066,00	
OON (DPP)		60 000,00		27 538,00	
sociál.poj.hrazené organizací		225 000,00		203 009,00	
zdrav.poj.hrazené organizací		81 000,00		73 084,00	
příděl do FKSP				8 121,00	
poj.odpov.PÚ				1 696,00	
odpisy DHM	551	233 000,00	234 000,00	234 411,00	100,18
odpisy z inv.transferu	551	0,00		744 528,00	
DHM investiční		0,00		0,00	
CELKEM	x	3 500 000,00	2 840 000,00	3 583 512,82	102,39

VÝNOSY	Účet	Rozpočet k 1. 1. 2015	Rozpočet po rozpočtových změnách	Skutečnost k 31.12.2015	Skutečnost
		Kč	Kč	Kč	%
příjmy a ostatní tržby	602	150 000,00	230 000,00	236 462,00	102,81
příspěvek na provoz	672	3 350 000,00	2 610 000,00	2 610 000,00	100,00
příspěvek na inv.transfer-odpisy		0,00		744 528,00	
příspěvek DHM investiční		0,00			
CELKEM	x	3 500 000,00	2 840 000,00	3 590 990,00	102,60

HOSPODÁŘSKÝ VÝSLEDEK SOUČÁSTI KČAŽ | Kč |

7 477,18

3 ZPRÁVA O VÝSLEDKÁCH FINANČNÍCH KONTROL

Centrum kultury a vzdělávání Blatná je příspěvková organizace zřízená Městem Blatná dle zřizovací listiny ze dne 17.10.2006 a dodatkem č. 3 ke zřizovací listině ze dne 1.11.2011, dodatkem č. 4, dodatkem č. 5 ze dne 24. června 2013 a dodatkem č. 6 ze dne 23.6.2014 -svěření dalšího majetku ve vlastnictví města k hospodaření CKVB.

Dle zákona č. 320/2001 Sb. o finanční kontrole v platném znění a prováděcí vyhlášky č. 416/2004 Sb. ve znění pozdějších předpisů je vybudován vnitřní kontrolní systém a tvoří jej tyto směrnice:

1. Organizační řád
2. Pracovní řád
3. Vnitřní platový předpis
4. Vnitřní předpis pro zpracování účetnictví
5. Směrnice pro oběh písemností a účetních dokladů
6. Směrnice o finanční kontrole
7. Směrnice pro hospodaření s majetkem
8. Směrnice o inventarizaci majetku a závazků
9. Odpisový plán
10. Směrnice o cestovních náhradách
11. Zásady pro tvorbu a čerpání prostředků FKSP
12. Spisový a skartační řád
13. Směrnice pro časové rozlišení nákladů a výnosů
14. Zadávání veřejných zakázek malého rozsahu
15. Provozní řád KCAŽ
16. Směrnice o výběrovém řízení pro obsazování pracovních pozic

Předmětem finanční kontroly jsou veškeré finanční prostředky, se kterými organizace hospodář.

Odpovědní pracovníci pravidelně sledují a svým podpisem potvrzují jednotlivé operace.

Za funkčnost vnitřního kontrolního systému organizace je odpovědná ředitelka organizace.

V rámci organizace jsou učiněna taková opatření, aby byla zajištěna předběžná i průběžná řídicí kontrola podle zákona o finanční kontrole.

Příkazce operací: vykonává ředitelka organizace

Správce rozpočtu a hlavní účetní: tato funkce je z důvodu malé organizace sloučena

změna od 1.7.2014: funkce rozděleny (dle dodatku směrnice č.6)

Pokladna: - na základě dohody o hmotné odpovědnosti – pokladní organizace odpovídají za finanční stav pokladny,

- kontrolu inventarizačního stavu pokladny provádí ředitelka průběžně - rozdíly nebyly

zjištěny, pokladní limit dodržován

Inventarizace majetku provedena: k 31.12.2015 – rozdíly

centrum kultury + vzdělávání Blatná nebyly shledány.

Vnější kontroly v organizaci v roce 2015:

27.10.2015 -veřejnosprávní kontrola ze strany zřizovatele – Města Blatná

Předmět kontroly: kontrola hospodaření se svěřeným majetkem a poskytnutými prostředky.

Kontrolované období: rok 2014 a současný stav

Kontrola byla zaměřena na hospodaření s veřejnými prostředky a prověřování přiměřenosti

a účinnosti vnitřního kontrolního systému.

Program kontroly:

- 1) Plnění opatření z minulé veřejnosprávní kontroly
- 2) Seznámení s výsledky provedenými vnějšími kontrolními orgány v roce 2014
- 3) Rozvaha, výkaz zisku a ztráty k 31.12.2014
- 4) Inventarizace k 31.12.2014, řešení a vypořádání případných rozdílů
- 5) Správnost vedení účetnictví
- 6) Vnitřní předpisy
- 7) Další body programu budou zařazeny dle průběhu a výsledku kontroly

Závěr:

Drobné nedostatky zjištěné při kontrole byly odstraněny na místě, opatření k nápravě nebyla uložena.

